

COMPARACION DE ARRIBOS NACIONALES Y EXTRANJEROS A LA REGION CUSCO 2006-2007-2008-2009 - RESULTADOS AL MES DE SETIEMBRE

MES	2006			2007				2008				2009						
	Nacional	Extranjero	Total	Nacional	Extranjero	Total	%	Nacional	Extranjero	Total	%	Nacional	Extranjero	Total	%	Var. Nac	Var. Ext	
ENERO	29.870	46.964	76.834	35.454	53.368	88.822	15,60	43.299	61.082	104.381	17,52	51.668	64.027	115.695	10,84	19,33	4,82	
FEBRERO	28.519	40.490	69.009	37.498	48.577	86.075	24,73	37.689	56.693	94.382	9,65	46.881	52.289	99.170	5,07	24,39	-7,77	
MARZO	30.973	53.569	84.542	39.180	67.551	106.731	26,25	43.003	81.601	124.604	16,75	47.052	69.531	116.583	-6,44	9,42	-14,79	
ABRIL	32.042	68.261	100.303	38.665	75.305	113.970	13,63	43.295	81.925	125.220	9,87	45.588	68.512	114.100	-8,88	5,30	-16,37	
MAYO	33.123	64.222	97.345	35.566	78.517	114.083	17,19	46.865	91.572	138.437	21,35	48.209	88.469	136.678	-1,27	2,87	-3,39	
JUNIO	32.125	59.599	91.724	41.810	76.285	118.095	28,75	44.863	87.554	132.417	12,13	49.195	85.023	134.218	1,36	9,66	-2,89	
JULIO	40.832	77.195	118.027	47.553	100.410	147.963	25,36	55.140	117.529	172.669	16,70	58.253	97.098	155.351	-10,03	5,65	-17,38	
AGOSTO	39.759	84.182	123.941	49.000	101.461	150.461	21,40	55.730	125.168	180.898	20,23	57.390	98.380	155.770	-13,89	2,98	-21,40	
SETIEMBRE	36.857	64.226	101.083	43.314	79.993	123.307	21,99	57.673	101.777	159.450	29,31	55.217	99.837	155.054	-2,76	-4,26	-1,91	
OCTUBRE	39.475	56.410	95.885	46.039	88.241	134.280	40,04	52.939	106.660	159.599	18,86	0	0	0	0,00			
NOVIEMBRE	39.537	61.479	101.016	45.636	75.164	120.800	19,59	56.561	81.857	138.418	14,58	0	0	0	0,00			
DICIEMBRE	39.234	44.096	83.330	44.157	52.700	96.857	16,23	51.678	62.437	114.115	17,82	0	0	0	0,00			
TOTALES	422.346	720.693	1.143.039	503.872	897.572	1.401.444		588.735	1.055.855	1.644.590		459.453	723.166	1.182.619				
Información correspondiente Setiembre										Sumatoria total al mes de Agosto:		1.232.458	Sumatoria total al mes de Agosto:		1.182.619	-4,04		

Información preliminar

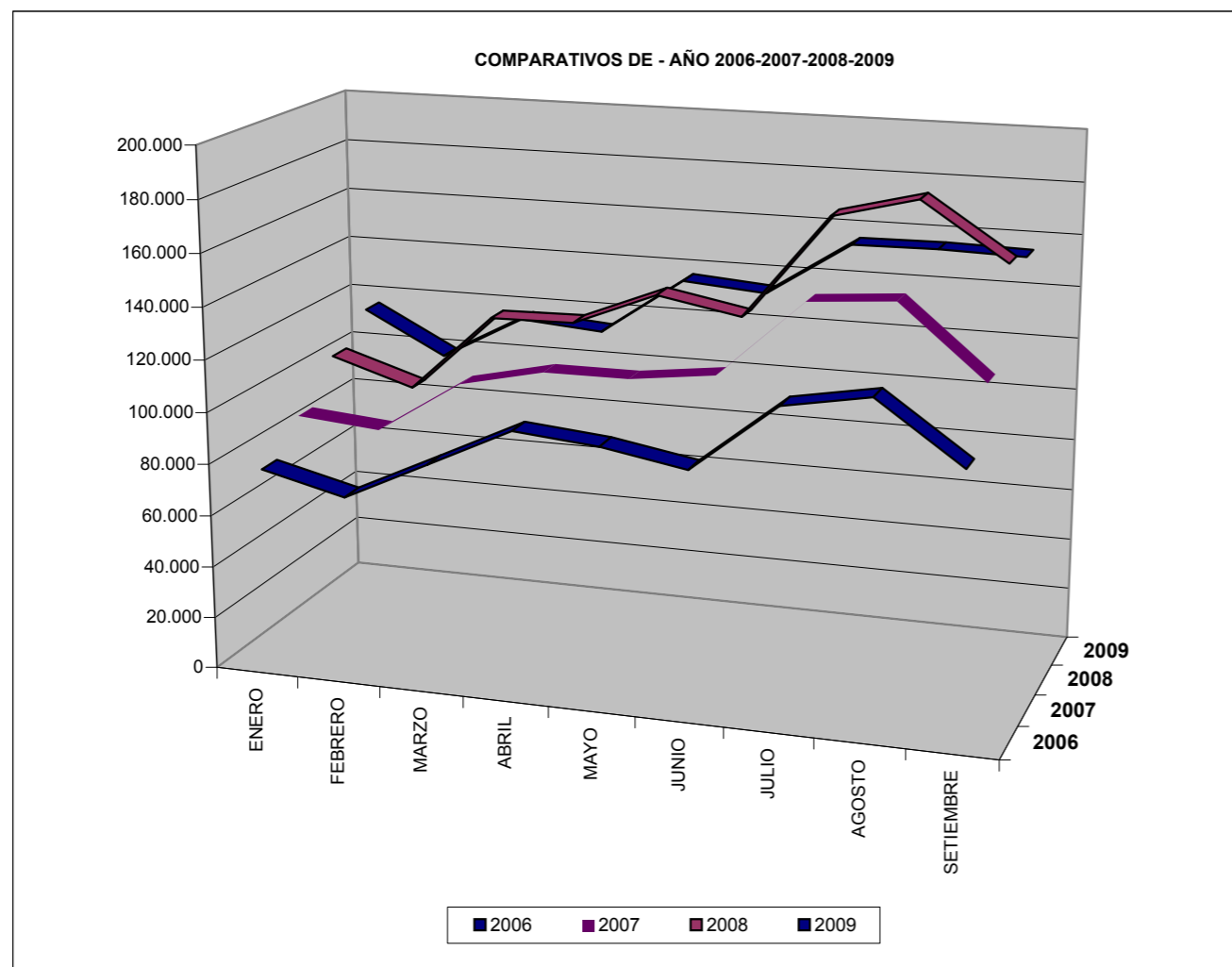
Fte. Estadística Hotelera

1.- La Variación al mes de agosto 2009 con respecto al año pasado es = **4.04 negativo**

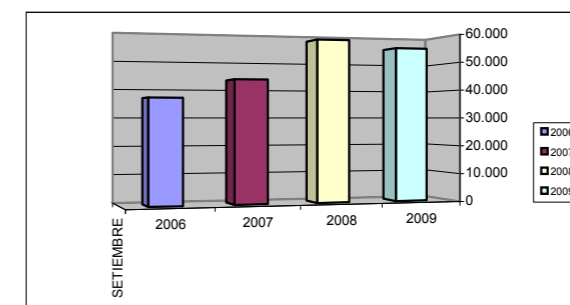
Elaborado por DIRCETUR CUSCO con Datos de Mincetur cobertura 39.19%

NOTAS IMPORTANTES:

Los Arribos NACIONALES bajo en un 4.26% , por otro lado los Arribos de EXTRANJEROS bajo relativamente en un **1.91%** (ver Graf1 y Graf 2)

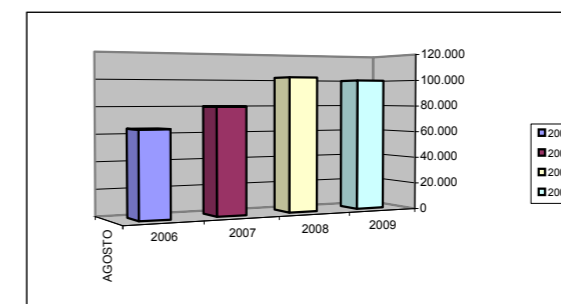


COMPARACION DE ARRIBOS DE TURISTAS NACIONALES A LA REGION 2006-2007-2008-2009



Los Arribos de Turistas Nacionales bajo ligeramente en un -4.26%- en el 2008 llegaron 57,673 y en el 2009 llegaron 55,217 teniendo una caída de 2,456 arribos

COMPARACION DE ARRIBOS DE TURISTAS EXTRANJEROS A LA REGION 2006-2007-2008-2009



Los Arribos de Turistas EXTRANJEROS, bajo en un 1,91% con respecto al año 2008. en el año 2008 llegaron 111.777 y en el 2009 llegaron 98.837 teniendo una caída de 12940 arribos